

RELATÓRIO DE GESTÃO 2025



CONSTRUINDO O FUTURO QUE QUEREMOS

Mineração é sinônimo de progresso. Mas, progresso sem consciência é passado.

Nascemos com o propósito de mostrar que resultados expressivos e respeito à natureza podem e devem caminhar juntos. Operamos e protegemos.

Desenvolvemos pessoas e unimos a ousadia da juventude à sabedoria da experiência. Celebramos o compromisso de quem sabe que o futuro não se espera, ele já está sendo construído, com responsabilidade.

SUMÁRIO

Mensagem do Presidente	07
Capítulo 1 – A MINAP	08
Atuação com responsabilidade	10
Quem somos	11
Gestão integrada	12
Por que a MINAP?	13
Nossos produtos	16
Logística estratégica e localização	18
Capítulo 2 – Sustentabilidade	20
Meio ambiente e desenvolvimento lado a lado	22
Programa de Gestão Socioambiental Integrada	24
Compromisso real com o futuro	26
Princípio I: Operação e recursos hídricos	27
Princípio II: Gestão de resíduos e controle atmosférico	28
Princípio III: Biodiversidade, ciência e legado	30
Princípio Social IV: Pessoas e comunidades	32
Comunidade	34
I – Engajamento e fortalecimento comunitário	35
II – Infraestrutura e apoio social	36
III – Ações sociais	37
IV – Desenvolvimento econômico e empreendedorismo	38
V – Educação ambiental e sustentabilidade	40
VI – Cultura e esporte	44
Capítulo 3 – Pessoas	50
As pessoas são nosso diferencial	52
Jeito MINAP de ser	53
Nossos valores e comportamentos	54
Reconhecimento do time	55
Foco na mão de obra local	56
Política de remuneração como ferramenta de equidade	57
Trilha de desenvolvimento MINAP	58
Promoção da saúde	60
Capítulo 4 – Segurança	64
Respeito por todas as pessoas	66
Manual e diretrizes de segurança	67
Capítulo 5 – Governança	08
Governança que cria o futuro	76
Ética: é como guiamos nossas decisões	77
Nossas políticas	78
Governança jurídica	79
MINAP: excelência e integridade na gestão corporativa	82
Governança Corporativa: conformidade e gestão de ativos	86
Capítulo 6 – Futuro	90

Comprometimento, inovação e sustentabilidade

Em 2025, consolidamos de forma consistente os princípios, valores e estratégias que orientam a atuação da empresa, reafirmando nosso compromisso com uma mineração responsável, inovadora e sustentável. Ao longo do período, alcançamos avanços significativos e colhemos os resultados de um trabalho coletivo, estruturado e visionário, sempre orientado para o futuro e para a construção de um legado duradouro.

Cada decisão, operação e projeto realizado esteve fundamentado nos valores que norteiam nossa atuação — integridade, transparência, eficiência e respeito às pessoas e ao meio ambiente. Essa coerência entre discurso e prática reforça a solidez, a seriedade e a credibilidade da nossa organização.

Nossa missão vai além da extração de minério de ferro. Estamos comprometidos em gerar valor de forma consciente, promovendo o desenvolvimento econômico e social nas comunidades e territórios onde atuamos. Adotamos uma visão sistêmica que integra, de maneira harmônica, processos produtivos, desenvolvimento humano, governança ética, segurança e sustentabilidade ambiental.

Nesse contexto, a sustentabilidade ocupa posição central em nossa estratégia. Nosso compromisso se traduz na adoção das melhores práticas globais, no fortalecimento

da cultura de inovação e na incorporação de princípios de operação zero resíduo, com foco na otimização do uso de recursos, na redução de impactos e na longevidade das operações. Estamos continuamente engajados em fazer mais e fazer melhor, com responsabilidade.

Quando falamos em “fazer”, utilizamos o plural de forma consciente. O grande diferencial da empresa está nas pessoas que a constroem diariamente. Por isso, investimos de forma constante no desenvolvimento de uma cultura organizacional baseada no cuidado, no respeito, na colaboração e na valorização do capital humano.

De forma complementar, reafirmamos nosso compromisso com uma governança transparente e com a escuta ativa das comunidades. A proximidade, o diálogo contínuo e o respeito mútuo são pilares essenciais para a construção de relações sólidas e de confiança.

Este relatório sintetiza a trajetória que temos construído desde a fundação da empresa. Agradecemos a todos que fazem parte dessa jornada — colaboradores, parceiros, clientes e comunidades — e renovamos nosso compromisso de liderar uma mineração inovadora, segura e consciente, que gera valor sustentável para todos os nossos stakeholders.

Paulo Soares Toledo

CEO



CAPÍTULO 1

A MINAP

“Temos um lembrete diário da responsabilidade em manter uma operação consciente e sustentável”

“A mineração é essencial ao progresso global, mas o modo como é conduzida define seu impacto e seu futuro. A sustentabilidade não é diferencial: é condição de existência.

Temos a operação zero resíduo como condição do nosso negócio, orientando toda a cadeia produtiva e viabilizando menores consequências para o meio ambiente, melhoria do desempenho econômico e reforço da estabilidade da operação. Também investimos em governança, compliance e políticas internas robustas. E temos no capital humano um diferencial: a equipe combina juventude e experiência, promovendo uma troca contínua de conhecimento.”

Hélcio R. Martins Guerra
Conselheiro



ATUAÇÃO COM RESPONSABILIDADE

Adotamos modelos mais equilibrados e sustentáveis para a mineração

O uso do minério de ferro pelos humanos começou por volta de 3.500 a.C., no Oriente Médio. Desde então, sua abundância, baixo custo, resistência, versatilidade e propriedades magnéticas tornaram-no essencial e insubstituível na infraestrutura, no transporte, na indústria, na agricultura, na medicina e nas tecnologias do cotidiano. Nas últimas décadas, porém, a sociedade passou a compreender que o uso dos recursos naturais traz diversos impactos e desafios. Tornou-se imprescindível buscar modelos mais equilibrados e sustentáveis de mineração.

É nesse contexto que surgiu a Mineração Alto Palmital (MINAP). Idealizada por dirigentes com mais de 40 anos de experiência, fundada em 2019 e com licença ambiental concedida em 2023, a MINAP nasceu com uma visão alinhada às demandas contemporâneas. A operação é pautada por sustentabilidade e gestão integrada, com o compromisso de atender às mais altas exigências produtivas de forma eficiente e responsável.



QUEM SOMOS

Missão

Praticar a mineração sustentável, responsável e com excelência operacional para gerar valor a todos os stakeholders – clientes, sócios, colaboradores e sociedade.

Visão

Ser referência na mineração de ferro, expandindo parcerias e oportunidades que garantam crescimento, lucratividade e longevidade do negócio.

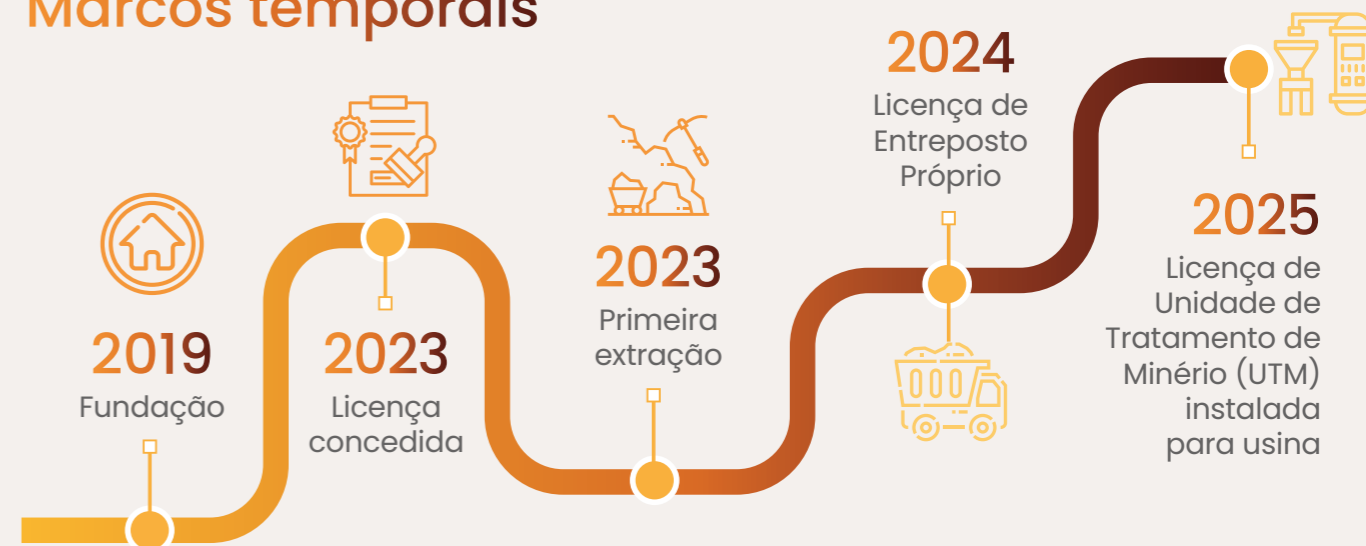
Valores

- Segurança
- Performance
- Respeito
- Colaboração
- Engajamento
- Foco no Cliente

Propósito

Construirmos uma mineração sustentável, responsável e de excelência.

Marcos temporais



GESTÃO INTEGRADA

A MINAP representa a nova geração da mineração brasileira, integrando alta performance produtiva à responsabilidade socioambiental.



NÃO POSSUÍMOS BARRAGENS DE REJEITOS. Isso significa impacto ambiental reduzido e segurança operacional.



O BENEFICIAMENTO É À SECO Uma tecnologia que elimina o uso de água no processo industrial e garante o aproveitamento de 100% do material extraído.



Há uso eficiente dos recursos hídricos e energéticos para reduzir impactos ambientais.



As áreas mineradas passam por restauração ambiental para recompor paisagens degradadas.



As operações são realizadas das 7h às 18h. Após o horário final, o silêncio é preservado.



A Mina e a UTM Itabirito não operam em feriados e fins de semana, quando também não há tráfego de veículos nas estradas, uma relação de respeito e integração ao nosso entorno.



Há monitoramento do trânsito de veículos pesados para proteger a comunidade e toda a região.



Há também monitoramento e controle da qualidade do ar, água, ruídos e vibração, para garantir segurança ambiental.



Os recursos, projetos e ações sociais são direcionados para as regiões no entorno de nossas unidades.

POR QUE A MINAP?

Porque atuamos com foco em eficiência e responsabilidade.



Reconhecimento

Somos reconhecidos pela atuação consistente no processamento de minério de ferro de alta qualidade. Com foco na eficiência operacional e no atendimento às exigências do mercado, buscamos nos manter competitivos e sustentáveis no longo prazo.



Valorização das comunidades

Fomentamos relações colaborativas e de impacto com as comunidades do entorno, priorizando a responsabilidade social e o desenvolvimento sustentável em todas as operações.



Know-how em operação e no tratamento do minério

Utilizamos as melhores práticas de engenharia disponíveis no mercado para o beneficiamento de minério de ferro. Priorizamos a eficiência, reduzindo o impacto ambiental e promovendo o desenvolvimento da comunidade local, colocando sempre a segurança em primeiro lugar.



Logística consolidada

Resultado de um trabalho contínuo e de diálogo aberto com a comunidade e os órgãos públicos, estabelecemos uma logística que está em plena operação. O modelo adotado está alinhado com as expectativas da comunidade local e do ICMBio, refletindo o equilíbrio entre viabilidade operacional e responsabilidade social e ambiental.



Eficiência hídrica

Nossa operação dispensa o uso de água no processo produtivo, o que contribui para a redução de impactos ambientais. Para o controle da emissão de poeira, contamos com outorgas de captação superficial, sempre em conformidade com as normas ambientais e com o compromisso de uso responsável e equilibrado dos recursos naturais.

NOSSAS UNIDADES

Desenvolvemos um modelo operacional eficiente, no qual o minério de ferro é extraído na Mina do Palmital, em Itabirito, e beneficiado na Unidade de Tratamento de Minério (UTM) situada no distrito de Gagé, em Conselheiro Lafaiete, posicionada de forma privilegiada para o escoamento do minério, próxima tanto à linha férrea MRS quanto à linha Vitória-Minas.



Mina Palmital

A Mina do Palmital localiza-se no município de Itabirito, a cerca de 42 km do centro da cidade. Com estratégia de menor impacto, todo o material é extraído com o uso de escavadeiras e sem explosivos, garantindo mais segurança. Além disso, o processamento ocorre em outra unidade.



UTM Itabirito

A unidade está localizada no distrito do Acuruí, em Itabirito. Lá são realizadas as etapas de peneiramento e britagem, com todo processo de beneficiamento feito a seco, aproveitando 100% dos produtos gerados. Com uma capacidade produtiva instalada de 600 mil t/ano, já possui licença para sua próxima fase de ampliação, aumentando sua capacidade para 1,5 milhão de t/ano.



UTM Conselheiro Lafaiete

A UTM está localizada no distrito de Gagé, em Conselheiro Lafaiete. Em suas instalações, o minério bruto passa pela britagem e peneiramento para redução do tamanho das partículas e classificação granulométrica, em um minucioso processo industrial que garante a qualidade dos nossos produtos. Capacidade produtiva de 1,2 milhão t/ano com perspectiva de ampliação.

Fluxo operacional

Da extração à expedição



NOSSOS PRODUTOS

Granulado

Granulometria entre **22mm e 32mm** | Qualidade padrão: **60,5% Fe, 6,5% SiO₂**, destinado aos altos-fornos para produção de aço.

Hematitinha

Granulometria entre **10mm e 22mm** | Qualidade padrão: **61,5% Fe, 3,0% SiO₂**, destinado aos altos-fornos de pequeno porte.

Sinter feed

Granulometria menor que **10mm** | Qualidade padrão: **60,5% Fe, 6,5% SiO₂**, utilizado nas plantas de sinterização para produção de sinter.

Diferenciais

- * Material com baixo teor de SiO₂, favorecendo a produtividade dos altos-fornos por gerar menos escória.
- * Apresenta alta redutibilidade, reduzindo o consumo de carvão (vegetal ou mineral), um dos principais custos dos altos-fornos.
- * A baixa sílica e a granulometria adequada permitem aplicação direta nas sinterizações e nos próprios altos-fornos.

Diferenciais

- * Produto natural para sinterização, com boas características de aglomeração, baixo teor de SiO₂ e excelente corretivo granulométrico, com 60% acima de 1 mm.
- * Sua qualidade química permite uso direto na siderurgia, dispensando processos de concentração mineral.
- * Ensaios metalúrgicos demonstram ótimo desempenho: bom índice de degradação à redução (IDR), baixo índice de crepitação (IC) e alto índice de redutibilidade (IR).

LOGÍSTICA ESTRATÉGICA E LOCALIZAÇÃO

Construímos uma logística robusta e totalmente operacional na MINAP, resultado de um trabalho intenso e do diálogo contínuo com todas as partes envolvidas. Os fundamentos da operação logística são:

- * Cada operação logística é tratada com prioridade absoluta, garantindo integridade das pessoas, dos processos e dos materiais movimentados.
- * A busca contínua pela eficiência, produtividade e excelência operacional são compromissos com resultados sustentáveis.
- * O tratamento ético e responsável está presente em todas as relações, sejam elas internas ou com clientes, fornecedores e parceiros.
- * Os melhores resultados são alcançados coletivamente, por isso o trabalho logístico é realizado de forma integrada com demais áreas da MINAP e com toda a cadeia logística.
- * As equipes se dedicam a atuar com responsabilidade, iniciativa e compromisso, sempre alinhadas aos objetivos da empresa.
- * O departamento entrega soluções ágeis, seguras e sintonizadas às necessidades dos nossos clientes, garantindo qualidade e confiabilidade em cada etapa.



Nossa unidade de beneficiamento e expedição do material localizada no Acuruí (município de Itabirito/MG), está a 12 km da rodovia BR-356 próxima aos terminais ferroviários:

- * FUNIL (linha Vale) = 30 km
- * MUTUCA (linha MRS) = 62 km
- * SANTA LUZIA (linha Vale) = 102 km
- * CARGA SARZEDO (linha MRS) = 106 km
- * SCOF (linha MRS) = 104 km
- * PATRAG (linha Vale) = 110 km
- * Pires e TAS (linha Vale/MRS) = 88 km

Nossa unidade de beneficiamento e expedição do material localizada em Conselheiro Lafaiete/MG, está a 3 km da rodovia BR-040 próxima aos terminais ferroviários:

- * SCOF (linha MRS) = 4,7 km
- * PATRAG (linha Vale) = 12 km
- * Pires e TAS (linha Vale/MRS) = 20 km

CAPÍTULO 2

SUSTENTABILIDADE

DESENVOLVIMENTO E MEIO AMBIENTE LADO A LADO

Estamos comprometidos
com a sustentabilidade

Construir o futuro que queremos exige ação responsável, compromisso permanente e uma visão clara de que a mineração do amanhã só é possível quando pessoas, meio ambiente e desenvolvimento caminham lado a lado. Este capítulo apresenta como nossa operação no setor mineral tem profundo respeito pela natureza e pelas comunidades do entorno.

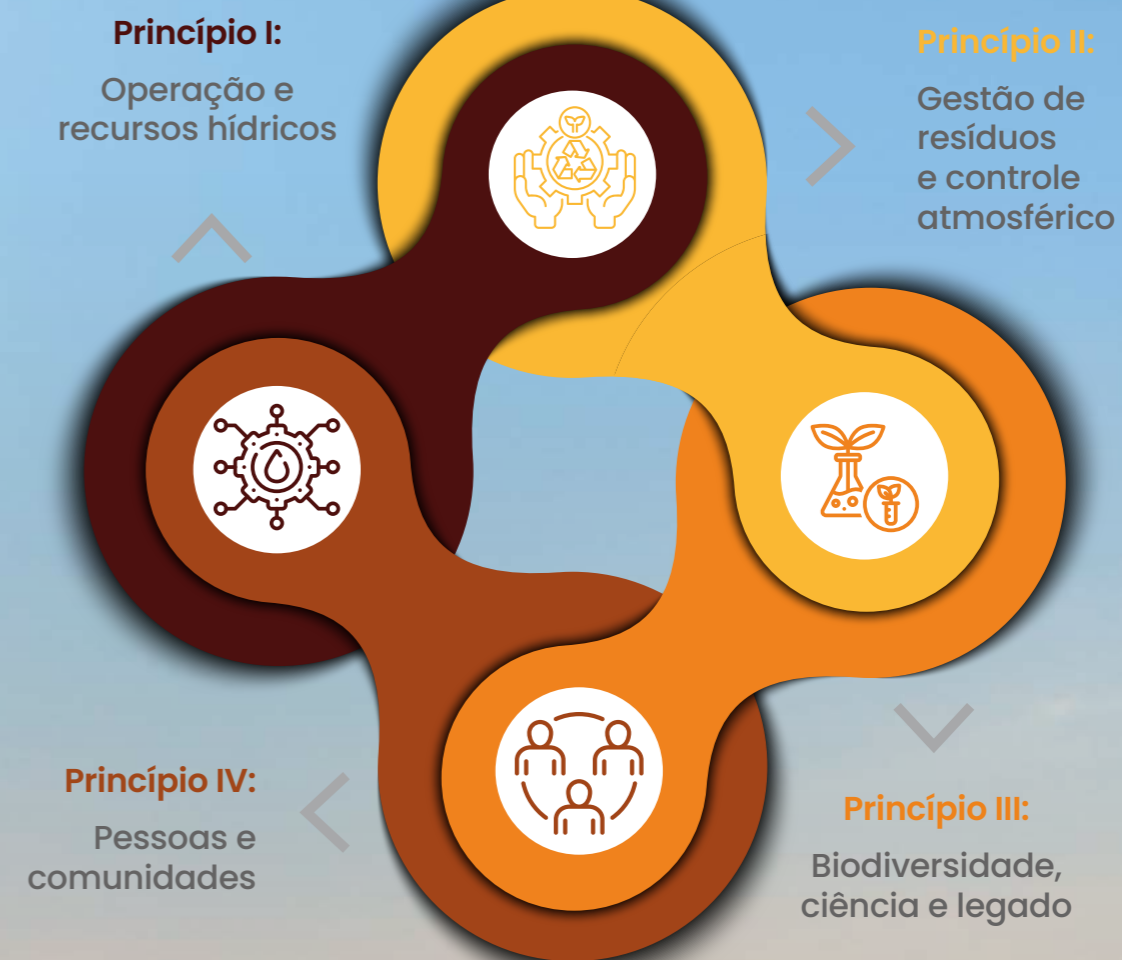
Ao garantir processos mais limpos, seguros e dentro dos padrões

preconizados pela legislação, investir em parcerias acadêmicas e promover projetos que geram renda, inclusão e qualidade de vida, a MINAP demonstra que a mineração pode e deve ser uma força de transformação positiva. Cada ação aqui descrita reforça nosso compromisso institucional com a sustentabilidade e a responsabilidade socioambiental, consolidando um legado que ultrapassa os limites da operação e impacta diretamente o território e as gerações futuras.

PROGRAMA DE GESTÃO SOCIOAMBIENTAL INTEGRADA

O Programa de Gestão Socioambiental Integrada da MINAP abrange ações alinhadas ao nosso propósito, "Juntos fazendo a diferença para um futuro sustentável".

Ele é estruturado em quatro princípios estratégicos:



Compromisso real com o futuro

Construir o futuro que almejamos exige a transição do planejamento à ação responsável. Para nós, da MINAP, a mineração sustentável só se materializa no equilíbrio dinâmico entre preservação ambiental, desenvolvimento social e viabilidade econômica. Operamos com a consciência de que o desenvolvimento só é real se for inclusivo, seguro e ambientalmente responsável, reafirmando o papel de legado que deixaremos para as próximas gerações.

Dessa forma, a atuação da MINAP alinhada aos Objetivos de Desenvolvimento Sustentável (ODS) da Organização das Nações Unidas (ONU) é um compromisso que posiciona a organização como uma força ativa em prol de uma mineração responsável e inovadora. Ao adotar as diretrizes, temos a meta de que cada avanço técnico possa contribuir para o desenvolvimento social e a preservação ambiental.

Objetivos de Desenvolvimento Sustentável (ODS)



Princípio I: Operação e recursos hídricos

Adotamos um modelo operacional mais limpo e seguro, focado na preservação dos recursos da região.



100% de processos a seco

Diferencial competitivo que elimina o uso de água no beneficiamento, reduzindo drasticamente a pressão sobre os aquíferos locais.



Zero barragens e zero rejeitos

Aproveitamento integral do minério extraído. Ausência de rejeitos eliminando riscos ambientais associados a barragens.



Operação segura

Extração realizada sem o uso de explosivos, minimizando emissões atmosféricas, vibrações no solo e ruídos, garantindo o menor impacto da vizinhança.

Destaques de desempenho ambiental relacionados ao monitoramento:

01

16 pontos de monitoramento contínuo de águas superficiais: monitorando a qualidade e disponibilidade da água superficial, garantindo conformidade legal por meio de relatórios regulares aos órgãos ambientais.



02

Ruído e vibração: nossos processos asseguram que as operações sejam seguras e em estrita conformidade legal, garantindo a convivência harmônica mesmo em áreas próximas a comunidades habitadas.



Princípio II: Gestão de resíduos e controle atmosférico



Nossa gestão é pautada pela eficiência e rigoroso cumprimento da Política Nacional de Resíduos Sólidos.



Monitoramento de Mudanças Climáticas

Atuação na elaboração e gestão de inventários de Gases de Efeito Estufa (GEE). Concluímos o ciclo do primeiro ano de monitoramento e, a partir do segundo ano, passaremos a publicar nossos resultados, conferindo transparência e validade aos dados conforme as diretrizes do GHG Protocol.



Qualidade do ar

Mínima geração de material particulado e baixa poluição sonora. Aferições consistentemente dentro dos limites legais.



Monitoramento climático

Atuação na elaboração e gestão de inventários de Gases de Efeito Estufa (GEE). Atualmente, realizamos a quantificação das emissões e o desenvolvimento de estratégias para cenários de redução em nossas operações.



Parcerias para reutilização de resíduos – impacto social e ambiental

* Projeto do Maracujá: parceria estruturada com o grupo Costureiras do Maracujá, que reutiliza uniformes descartados (redução de resíduos têxteis) transformando-os em novas peças (bolsas, mochilas), gerando renda e fortalecendo o empreendedorismo feminino local.



Gestão de resíduos

Foco em redução, reutilização e destinação ambientalmente adequada:



Domésticos

Foco em redução e reciclagem.



Perigosos

Destinação via coprocessamento e rastreabilidade total via Manifesto de Transporte de Resíduos (MTRs).



Abrangência dos programas de automonitoramento

O programa é executado em conformidade com as normativas e condicionantes, com resultados enviados aos órgãos fiscalizadores.

Vinte tipos de monitoramentos ambientais em nove temáticas são realizados, abrangendo as três unidades operacionais.

Todas as coletas e análises são feitas por uma empresa tecnicamente habilitada e credenciada, garantindo rastreabilidade e precisão.

Em cumprimento às nossas obrigações legais e a condicionantes ambientais, realizamos o monitoramento dividido nas seguintes temáticas, em nossas três unidades operacionais:



Princípio III: Biodiversidade, Ciência e Legado



O respeito à biodiversidade é uma premissa e, durante todo o período operacional, realizamos o monitoramento da fauna no entorno do empreendimento.

Comprometidos com a flora, nossos plantios compensatórios apresentam alto desempenho e cumprimento integral das metas ambientais estabelecidas,

garantindo a restauração e a conservação dos ecossistemas.

E o incentivo à pesquisa e inovação ambiental, por meio de projetos em parceria com universidades, reforça o compromisso da MINAP com a ciência e a melhoria contínua de práticas sustentáveis, buscando soluções inovadoras para os desafios do setor.

Parceria com universidades – Ciência, Pesquisa e Conservação

As parcerias com universidades são decorrentes de condicionantes ambientais com foco em produção de conhecimento e conservação de ecossistemas, promovendo inovação científica aplicada à mineração.

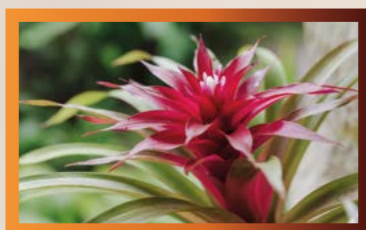


UFOP

Universidade Federal
de Ouro Preto

Universidade Federal de Ouro Preto (UFOP)

Firmada com o Departamento de Biodiversidade, Evolução e Meio Ambiente, tem como objetivo o desenvolvimento de pesquisas voltadas à recuperação de áreas degradadas em ecossistemas de campos rupestres na Estação Ecológica Estadual de Arêdes.



Durante a implantação da Mina Palmital, 814 indivíduos arbóreos de 13 espécies distintas foram resgatados e reintroduzidos na Estação Ecológica de Arêdes.



UFV

Universidade Federal
de Viçosa

Universidade Federal de Viçosa (UFV)

A parceria atende à condicionante ambiental vinculada ao Parque Nacional da Serra do Gandarela, com foco em pesquisa científica aplicada à fauna.

O estudo contempla duas espécies prioritárias: *Ololygon gr. Catharinae* e *Ischnocnema guentheri*. O objetivo é verificar endemismo, distribuição e ocorrência real no território, com participação direta da coordenação do Plano de Ação Nacional para Conservação da Herpetofauna da Serra do Espinhaço.

Sucesso em plantios compensatórios

1,603 hectares de plantio compensatório em Itabirito obtiveram uma taxa de mortalidade inferior a 5%, indicador de sucesso na recomposição vegetal, reforço da conectividade ecológica e atração de fauna. O objetivo do projeto é:

- * Restabelecer vegetação nativa.
- * Promover enriquecimento florestal.
- * Reforçar a conectividade ecológica e atrair fauna silvestre.

O Programa “Meu Bairro + Verde”, realizado no bairro Padre Adelmo, em Itabirito, foi desenvolvido entre fevereiro e maio de 2025, fruto de uma parceria estratégica com a Secretaria Municipal de Meio Ambiente e Desenvolvimento Sustentável (SEMAM). A iniciativa promoveu:

- * Requalificação paisagística.
- * Educação ambiental.
- * Valorização social do espaço urbano.
- * Fortalecimento da relação comunidade-ambiente.

Medidas preventivas para proteção da fauna

A proteção à fauna é sustentada por ações educativas e preventivas. Nossas campanhas de conscientização são constantes e orientam a equipe sobre:

- * Procedimentos de segurança em caso de avistamento de fauna.
- * Redução do risco de atropelamento e interferência com espécies silvestres.
- * Condutas adequadas para garantir não interação e não captura.

Princípio Social IV: Pessoas e comunidades



O princípio Social da MINAP é a expressão do nosso compromisso com o desenvolvimento humano e a prosperidade local. Queremos que a prosperidade que vem da terra se transforme em bem-estar genuíno para a nossa vizinhança.



Diálogo e transparência com a comunidade

Mantemos uma relação próxima e transparente com as comunidades do entorno. Priorizamos a escuta ativa e a construção conjunta de soluções, atuando de forma receptiva e com canais de diálogo sempre abertos. Este relacionamento ativo e respeitoso é fundamental para um ambiente de confiança mútua.

MINAP de portas abertas

Acreditamos que ser um bom vizinho começa por saber ouvir. A nossa relação com a comunidade local é a base de tudo o que fazemos, e queremos estreitar ainda mais esses laços.

Criamos o Fala Comunidade, um canal exclusivo, direto e ativo para receber contribuições, sugestões e feedbacks. Queremos saber o que nossos vizinhos pensam para construirmos uma convivência cada vez melhor.

WhatsApp: 31 97248-7874

E-mail: comunidade@minap.com.br

Fomento à economia local e geração de valor

Nosso papel vai além da operação mineral. Somos um agente de fomento à economia local. Contribuímos diretamente para o desenvolvimento socioeconômico da região por meio de:



COMUNIDADE

Estamos comprometidos em viabilizar ações que promovam inclusão, acessibilidade e desenvolvimento social

A missão da MINAP é apoiar as comunidades em nosso entorno, incentivando práticas que valorizem o esporte, a cultura e o empreendedorismo. Queremos construir um legado positivo, pautado no diálogo transparente, no

respeito à cultura local e no fomento ao desenvolvimento sustentável das regiões onde atuamos. Este relatório apresenta as principais iniciativas realizadas, divididas por eixos de atuação, demonstrando o impacto de nosso trabalho nas comunidades.

Estímulo ao desenvolvimento social e econômico



+ de 10 mil PESSOAS alcançadas por nossas ações



R\$ 183 mil

Investidos mensalmente em projetos das comunidades do nosso entorno



+ DE R\$ 2 milhões investidos por ano em:

- » Programa de Educação Ambiental (PEA).
- » Apoios Institucionais.
- » Projetos Incentivados.
- » Patrocínios.



+ DE 70 patrocínios

Projetos foram apoiados e incentivados com benefício fiscal e investimento da MINAP

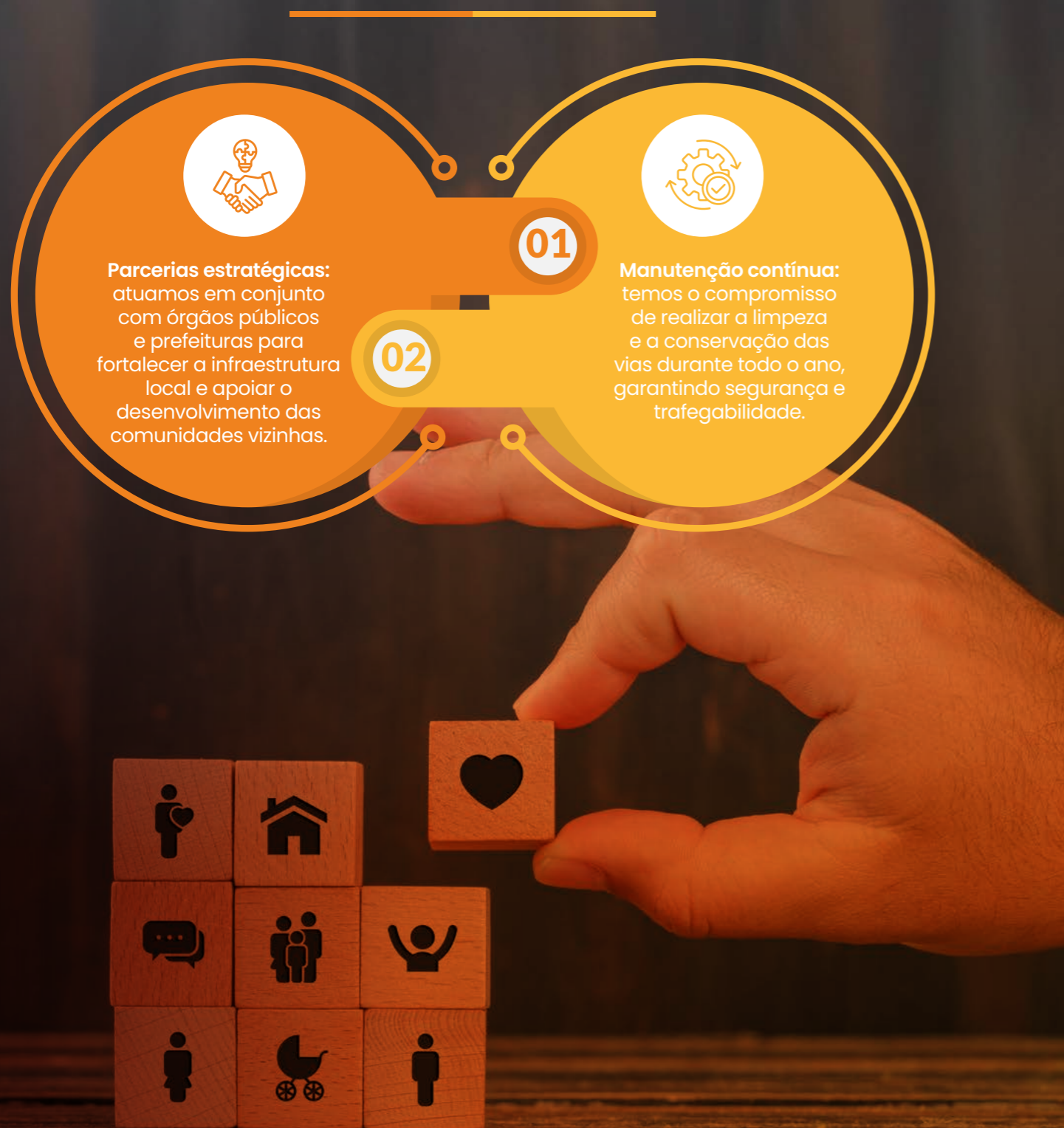
I – Engajamento e fortalecimento comunitário:

Mantemos um diálogo ativo com as comunidades em nosso entorno, de maneira recorrente. Criamos momentos de escuta e proximidade durante todos os meses do ano.



II. Infraestrutura e apoio social

Promovemos a qualidade de vida das comunidades por meio de ações sociais e suporte contínuo em infraestrutura.



Ações voluntárias

-  Doação de Material escolar para as crianças do Acuruí e Gagé
-  Doação de cestas básicas para o Reciclando Vidas
-  Dedetização da Escola Municipal Acuruí
-  Doação de brindes de reconhecimento aos professores do Acuruí
-  Doação para a Festa de Dia das Crianças em Gagé e Acuruí
-  Doação de brinquedos para a Ação Beneficente em Buarque de Macedo



III. Desenvolvimento econômico e empreendedorismo

Acreditamos que incentivar a economia é abrir portas para que cada família construa sua própria história com autonomia e dignidade. Por isso, estimulamos a geração de renda a partir da valorização dos talentos da comunidade, honrando a sabedoria e as tradições que tornam nossa região única. Apoiamos projetos e caminhamos lado a lado com as pessoas para que todos possamos crescer.



Feira de Itabirito

A 19ª Semana de Desenvolvimento Econômico de Itabirito evidenciou o compromisso da MINAP e da Prefeitura de Itabirito com o desenvolvimento sustentável e o fortalecimento das famílias do campo. O evento destacou o impacto das parcerias locais na geração de renda. Helena Assis, moradora do Palmital, é um exemplo: ela tornou-se microempreendedora, inspirando a região.

Horta comunitária

Mobilizamos a comunidade do Palmital para a criação de uma horta comunitária, em parceria com a Prefeitura de Itabirito. Além de aprenderem sobre manejo adequado do solo, os participantes receberam mudas e aprenderam práticas sustentáveis de cultivo.



Roda de conversa sobre empreendedorismo

Promovemos um bate-papo com os professores Luís Fernando Pinheiro e Mardelene Ferreira. O encontro destacou o empreendedorismo como ferramenta de emancipação e transformação de realidades.

Sons do Gandarela

A Serra do Gandarela ecoou os Sons do Gandarela. O evento inesquecível, promovido pelo setor de Sustentabilidade da MINAP, reuniu os proprietários de pontos turísticos locais para celebrar a região, fortalecer laços, promover parcerias, conhecer e divulgar os empreendimentos locais. Foi um momento de união e fortalecimento da nossa comunidade, sempre com foco na sustentabilidade, preservação ambiental e desenvolvimento da região.



IV. Educação ambiental e sustentabilidade

Nossas ações visam conectar a comunidade com a preservação da natureza. Por meio de ações conjuntas, transformamos a consciência ambiental em um gesto coletivo de carinho pelo território que nos acolhe.



Dia da Água

Realizamos mais uma etapa do Programa de Educação Ambiental (PEA) com alunos da Escola Henrique Lage. A atividade integrou visitas técnicas à ETA de Acuruí e à PCH Rio de Pedras. A iniciativa buscou reforçar os conteúdos escolares por meio da vivência prática, com foco na preservação hídrica e no funcionamento de infraestruturas locais.



Dia da Árvore

Em 17 de setembro, realizamos o evento Plantando o Futuro, na Escola Municipal Ana Pereira de Lima, localizada na comunidade do Maracujá, em celebração ao Dia da Árvore (19 de setembro). Alunos com idades entre 2 e 6 anos, junto aos colaboradores da MINAP, colocaram a mão na terra para transformar o bairro em um lugar mais verde e bonito. Além da atividade prática, conversamos sobre preservação e cuidados com o meio ambiente. Cada criança recebeu sementes de girassol para incentivar o plantio em casa e ampliar o impacto da ação.



Curso de Abelhas sem Ferrão

A MINAP realizou um minicurso de manejo no Parque Ecológico de Itabirito. Os participantes aprenderam a atrair e cuidar de abelhas em casa, promovendo a conexão com a natureza e o equilíbrio ambiental.

Junho Verde

O mês do Meio Ambiente foi marcado por ações práticas, propósito e forte conexão com os nossos colaboradores e a população de Acuruí, Palmital e Água Limpa:

- * Reaproveitamento de uniformes costurados pelo Projeto Maracujá.
- * Treinamento com a Brigada Florestal APAS sobre prevenção de incêndios.
- * Oficinas de plantio de pitaia.
- * Doação de mudas de melaleuca.
- * Diálogo Diário de Segurança (DDS) interno sobre reaproveitamento de plásticos.



Visitas à Mina do Palmital

Abrimos as portas da Mina Palmital para receber os alunos da Escola Municipal do Acuruí. Foi uma oportunidade incrível de mostrar de perto como funciona a mineração responsável e apresentar nossas atividades.

Recebemos cerca de 20 moradores para uma jornada de educação ambiental. Além de conhecer nossas práticas sustentáveis, os participantes plantaram mudas nativas, reforçando o compromisso com o território.



Ações no Mirante do Espinhaço

Como parte das nossas iniciativas de educação ambiental (PEA) e fortalecimento comunitário, promovemos uma ação no Mirante do Espinhaço voltada ao fomento do turismo local. Durante a atividade, levamos a população para conhecer pontos turísticos, hospedagens e comércios da região, destacando o mirante como um dos principais destinos visitados.

V- Cultura e esporte

O esporte e a cultura são ferramentas poderosas de transformação social apoiadas pela MINAP.

Patrocínio esportivo



Doação de uniforme para os alunos da escola municipal do Acuruí.



Doação de uniforme para os alunos da escola municipal do Gagé.



Tivemos a honra de patrocinar a 1ª Corrida de Capanema - Circuito Ecológico Rio das Velhas. Dessa forma, apoiamos o esporte local e incentivamos a prática de atividades físicas.



Patrocinar o AGITA GYM no Sul-Americano em Cochabamba, na Bolívia, foi um orgulho para nós. Ver nossos atletas no pódio reafirma o compromisso da MINAP em impulsionar talentos locais, levando o nome de Itabirito e do Brasil ao cenário internacional com excelência.



Apoio ao time de Voleibol ACE-APAV-LAFAIETE com transporte para Copa Usipa- Ipatinga.



Apoio ao time de futebol Tropa do Contém (Gagé), com doações de uniformes aos jovens da comunidade.

Cultura

Conectando pessoas e impulsionando o desenvolvimento local.



Revitalização do Cristo

Doamos materiais de construção para a revitalização do Cristo de Rio Acima, atendendo a uma solicitação local e preservando o patrimônio cultural.



Reforma da Igreja no Gagé

Fizemos a doação de materiais de construção para a reforma da Igreja no Gagé, viabilizando o apoio à comunidade nas benfeitorias locais.

Projetos incentivados



Festival das Montanhas e Águas de Minas

Apoiamos a 2ª Edição do Festival das Montanhas e Águas de Minas em junho. O evento transformou Itabirito em um palco de celebração das belezas naturais e do talento de Acuruí. Para nós, incentivar a gastronomia e o artesanato local vai além do patrocínio, é investir diretamente para um futuro próspero, impulsionando o turismo e gerando novas oportunidades para os produtores locais.

Festival da Primavera de Acuruí

Com o tema “Sabores e Cores da Primavera”, viabilizamos, por meio de incentivo fiscal, a edição especial do 4º Festival da Primavera, nos dias 4 e 5 de outubro. Ao oferecer uma programação 100% gratuita com teatro, oficinas e gastronomia, reforçamos nosso propósito de democratizar o acesso à cultura.



Cinemagia

Mais de 150 pessoas participaram do projeto Cinemagia. Apoiamos a iniciativa por meio da Lei Rouanet, transformando a Praça João Paulo Cavalcanti, na comunidade do Maracujá, em um cinema a céu aberto. As famílias assistiram ao filme “As Aventuras do Chef Jack”, vivenciando uma noite de cultura, lazer e encantamento.



Reciclando Vidas

Apoiamos a ONG Reciclando Vidas, de Congonhas, que promove atividades diversas em Gagé e Joaquim Murinho:

- * Aulas de judô, futebol e balé para crianças.
- * Aulas de zumba para adultos.
- * Formação em disciplina, autoestima e trabalho em equipe.
- * Doação de cestas básicas para famílias em situação de vulnerabilidade.

E nos sentimos honrados com o reconhecimento da ONG como empresa parceira que faz a diferença na região do Quadrilátero Ferrífero. A homenagem ocorreu após uma apresentação de ballet do projeto que atendemos em Gagé e Joaquim Murinho, reforçando que nossa atuação humanizada gera impacto positivo real.



Projeto voluntário: aula de violão no Maracujá

Apoiamos a realização de aulas de violão na comunidade Maracujá, que culminaram em uma apresentação musical. A iniciativa desenvolve talentos, promove cultura e gera oportunidades.

“Visão, compromisso e coragem para construir um futuro sustentável”

“A construção de um futuro verdadeiramente sustentável exige mais do que visão e boa vontade, exige compromisso, coragem e capacidade de transformar princípios em práticas. E é com essa convicção que a MINAP segue em cada decisão para construir, hoje, o futuro que queremos. Nossa atuação parte de um entendimento simples: a excelência operacional e a responsabilidade socioambiental são faces da mesma estratégia.

Gil Albano

Diretor de Desenvolvimento e Sustentabilidade





CAPÍTULO 3

PESSOAS

“São as pessoas que constroem a MINAP todos os dias”

“Ao longo de nossos três primeiros anos, vimos colaboradores evoluírem expandindo suas habilidades. Profissionais que entraram como auxiliares, aprendizes ou assistentes se tornaram operadores, especialistas, líderes e referências internas. Há quem tenha passado por duas promoções em menos de dois anos, mostrando mérito, preparo e aproveitamento real de oportunidades.

Esse desenvolvimento acelerado não acontece por acaso: ele é fruto de uma cultura que reconhece potencial e que se compromete genuinamente com a ascensão das pessoas que constroem a MINAP todos os dias.”

Gabriel Faria Guerra
CFO



AS PESSOAS SÃO NOSSO DIFERENCIAL

Temos uma equipe íntegra, talentosa e dedicada apoiando a construção do nosso legado

Desde a fundação da MINAP, nossa convicção foi clara: nosso diferencial não está apenas na qualidade dos nossos produtos, mas, principalmente, no talento, na integridade e na dedicação do time que transforma propósito em resultado. É por isso que investir em gente na MINAP não é uma ação paralela, é uma estratégia para a construção de um legado.

Nossa abordagem de desenvolvimento humano nasce da prática, da escuta e da experiência real no campo. Mais do que recrutar pessoas, nós desenvolvemos talentos, criando carreiras. Além de valorizar os profissionais, essa lógica também preserva o conhecimento técnico e fortalece a cultura operacional. Construimos um time de força, um blend que mistura a energia disruptiva dos mais jovens com a maturidade e a bagagem de profissionais seniores.

Na MINAP, a área de Pessoas é também a área de futuro. Nosso desenvolvimento interno não forma apenas profissionais. Forma cidadãos, novas lideranças, pessoas que terão carreiras mais sólidas, que conquistarão melhores condições de vida e que levarão consigo a marca de uma empresa que acredita que crescer junto é o único caminho sustentável.



Jeito MINAP de Ser * CONSTRUINDO O FUTURO QUE QUEREMOS.

Integramos os critérios ESG (Ambiental, Social e Governança) como parte essencial de nossa missão, priorizando o pilar Pessoas para promover um ambiente de trabalho seguro, inclusivo e sustentável. Temos o compromisso real de cuidar e desenvolver nossos colaboradores.

Tal dedicação moldou a base para construirmos um futuro sustentável, responsável e de excelência. Somos movidos por valores que não apenas guiam nossas ações, mas fortalecem nosso propósito como empresa. Acreditamos em uma cultura viva, desenhada para unificar e impulsionar nosso time.

Desenvolvimento da nossa equipe

Nossa cultura foi forjada em um trabalho árduo e na visão de longo prazo dos nossos sócios, focados desde o primeiro dia no compromisso inegociável de cuidar e desenvolver nossos colaboradores. Entendemos que a sustentabilidade do nosso negócio está intrinsecamente ligada à dignidade e ao crescimento de quem constrói a MINAP todos os dias e, alinhada a essa visão, desenvolvemos programas e ações.



O asterisco

Para nós, o asterisco (*) é mais que um símbolo: é o coração da Cultura MINAP. Ele nos lembra diariamente que o “jeito MINAP de ser” transcende manuais e teorias, sendo força viva nas ações diárias, nos detalhes e na postura de cada colaborador.

O asterisco representa nosso compromisso visível com a excelência, a colaboração genuína e a autenticidade em tudo o que fazemos. Ele conecta nossos propósitos aos nossos valores.

Nossos valores e comportamentos



SEGURANÇA:

O valor da vida está acima de tudo. Priorizamos a segurança física e emocional de todos os colaboradores, parceiros e comunidades, garantindo um ambiente de trabalho protegido e seguro nas operações de mineração.



PERFORMANCE:

Não nos acomodamos. Buscamos constantemente resultados de alta qualidade, cumprindo metas e entregando com excelência operacional.



COLABORAÇÃO:

Juntos somos mais fortes. Trabalhamos em conjunto, integrando esforços e promovendo a empatia para alcançar objetivos comuns.



RESPEITO:

Valorizamos o humano. Tratamos todos com educação e consideração, entendendo que a diversidade de opiniões fortalece nosso time e promove um ambiente verdadeiramente inclusivo.



ENGAJAMENTO:

Vestimos a camisa. Assumimos a responsabilidade pelas ações e resultados, demonstrando comprometimento real com os objetivos da empresa.



FOCO NO CLIENTE:

Eles são a nossa razão de existir. Priorizamos as necessidades dos clientes, garantindo qualidade e zelo total em todos os produtos oferecidos.

Reconhecimento do time

No dia 5 de dezembro, vivemos um momento especial em nossa Confraternização de Fim de Ano. Foi um dia para celebrar conquistas, mas, acima de tudo, para reconhecer o que temos de mais valioso: a nossa gente.

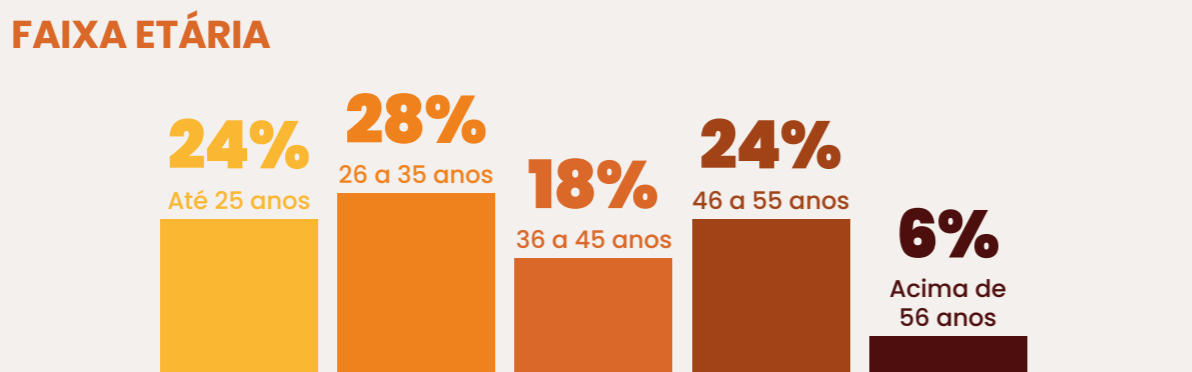
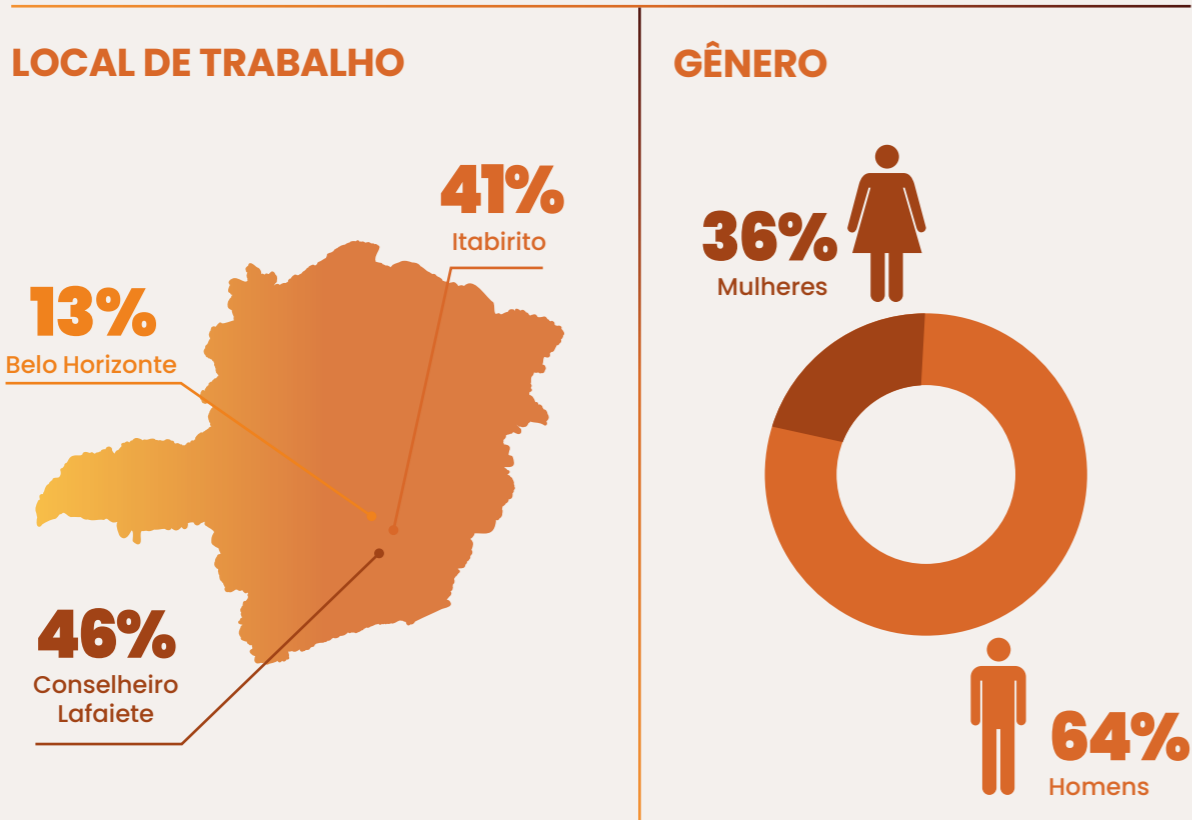
A cerimônia de reconhecimento da

nossa cultura foi a prova de que os nossos valores não são estáticos; eles ganham vida por meio das atitudes de cada um de vocês. O empenho em valorizar as pessoas que constroem a MINAP não é apenas uma diretriz, é a essência da nossa gestão.



Foco na mão de obra local

Buscamos viabilizar o desenvolvimento socioeconômico regional por meio da colaboração com comunidades locais. E um passo importante para isso é ter a maior parte da nossa equipe formada por profissionais das regiões de Conselheiro Lafaiete, Itabirito e Belo Horizonte, além da meta de aumentar a contratação de moradores das comunidades locais.



Política de remuneração como ferramenta de equidade

Estruturamos nosso Plano de Cargos e Salários para ser bem mais do que uma ferramenta administrativa. Entendemos que ele é um alicerce da nossa responsabilidade social corporativa, alinhando a saúde financeira da MINAP a uma política de reconhecimento que seja, acima de tudo, justa e transparente. Nesse sentido, temos compromissos com a Política de Remuneração:

- Equidade Interna:** assegurar que cargos com responsabilidades e competências semelhantes tenham remuneração compatível, garantindo justiça e transparência interna.
- Competitividade Externa:** manter uma estrutura salarial que seja competitiva no mercado, permitindo a atração e retenção de talentos.
- Meritocracia:** valorizar e reconhecer o desempenho individual e coletivo, proporcionando crescimento na carreira e remuneração adequada ao mérito.
- Transparência:** manter comunicação clara sobre os critérios de remuneração, progressão e movimentação de cargos, promovendo confiança entre os colaboradores.
- Sustentabilidade:** equilibrar as práticas de remuneração com a realidade financeira da empresa, garantindo sua sustentabilidade a longo prazo.

Transparência dos processos

Para garantir a imparcialidade, nossos ajustes e promoções seguem diretrizes auditáveis:

- 1. Avaliação de desempenho:** mensuração objetiva da contribuição individual.
- 2. Benchmark de mercado:** monitoramento constante para garantir competitividade setorial.
- 3. Responsabilidade orçamentária:** decisões pautadas na capacidade financeira real da empresa.
- 4. Evolução funcional:** ajustes automáticos mediante novas responsabilidades (promoções).

Trilha de Desenvolvimento MINAP

Para garantir uma evolução dinâmica e contínua da equipe, a MINAP conta com o Programa Trilha de Desenvolvimento. Criado em 2025, ele é um programa vivo e será revisado anualmente, reafirmando nosso dever de evoluir junto com as necessidades das pessoas e das melhores práticas do mercado.

Por meio da avaliação de performance e de potencial, o Trilha promove a otimização de resultados, reforça nossa cultura e aprimora as boas práticas de gestão. O objetivo é fortalecer a autonomia de nossos colaboradores e estimular diferentes caminhos para o desenvolvimento pessoal e profissional.

Por que a implementação?



PROMOÇÃO DA SAÚDE

O cuidado com a vida é o valor que também orienta nossas decisões, pois entendemos que uma empresa é verdadeiramente sólida quando as pessoas que a constroem e a comunidade que a acolhe estão bem.

O bem-estar integral, ou seja, físico, mental e social, é o alicerce para o futuro que queremos construir, transformando a segurança e o acolhimento em um compromisso diário com a dignidade e a vitalidade de cada indivíduo.



Janeiro Branco e saúde mental

Na MINAP, o cuidado com a saúde emocional é um compromisso anual e contínuo. Nossas campanhas de conscientização buscam desmistificar o acompanhamento psicológico e promover o autoconhecimento como pilares do bem-estar. Por meio de diálogos e informativos, orientamos nossas equipes sobre o gerenciamento do estresse e a identificação de sinais de alerta, reafirmando a importância do apoio profissional e de um ambiente de trabalho acolhedor.

Prevenção contra a dengue

O combate à dengue é uma responsabilidade coletiva e um compromisso anual na Minap. Promovemos campanhas contínuas de conscientização em nossas unidades e comunidades vizinhas para eliminar focos de proliferação. Como medida prática de proteção, fornecemos regularmente aos nossos colaboradores protetores solares com repelente, integrando cuidado preventivo à rotina de trabalho.



Saúde ocular

Em parceria com o projeto Ver Sempre +, da Associação Brasileira de Acuidade Visual (Abrascuv), realizamos a ação preventiva de cuidados com a saúde ocular dos colaboradores da unidade de Gagé, em Conselheiro Lafaiete. Foi momento de conscientizar sobre como a regularidade de consultas com oftalmologista, a proteção contra raios UV, a boa higiene e a alimentação equilibrada são medidas para manter uma visão nítida e prevenir problemas mais graves.

Vacinação contra a gripe

Todos os anos, promovemos a Campanha de Vacinação Contra a Gripe. Ao assegurar que todos os colaboradores tenham acesso facilitado à imunização no próprio ambiente de trabalho, a MINAP reforça seu papel de agente promotor de saúde, viabilizando um ambiente seguro, acolhedor e preparado para os desafios do futuro.



Setembro Amarelo

Na MINAP, a valorização da vida é um compromisso permanente. Anualmente, promovemos campanhas voltadas à conscientização sobre o autocuidado e a prevenção do suicídio. Por meio de palestras, Diálogos Diários de Segurança (DDS) e materiais educativos exclusivos, reforçamos a importância do autoconhecimento e da busca por ajuda profissional, oferecendo suporte e informação a todas as nossas equipes.



Doação de sangue

Desde 2023, a MINAP apoia a causa da doação de sangue na campanha Junho Vermelho. Na ação, colaboradores de todas as unidades deixaram a rotina de lado por um propósito maior: doar sangue é salvar vidas.



Novembro Azul

A MINAP promove anualmente ações de conscientização voltadas à saúde masculina em todas as suas unidades. Com foco na prevenção do câncer de próstata, nossas iniciativas incentivam o diagnóstico precoce por meio de diálogos e informações técnicas. Nosso objetivo é romper barreiras culturais e reforçar a importância do cuidado preventivo como um hábito essencial para todos os nossos colaboradores.

Outubro Rosa

Todos os anos, no Outubro Rosa, realizamos uma campanha intensiva focada na conscientização e prevenção do câncer de mama. Por meio de DDS e materiais educativos, levamos uma mensagem clara e vital: quando detectado no início, o câncer de mama tem até 90% de chance de cura.



Benefício Welhub

O Welhub é o nosso benefício dedicado a garantir que o equilíbrio entre corpo e mente faça parte da rotina de todos. Trata-se de uma escolha importante da MINAP de investir no bem-estar, felicidade e saúde preventiva do nosso time.

Ergonomia

Sabemos que passamos uma grande parte do nosso dia dedicados ao trabalho e, por isso, a ergonomia é um ponto de atenção na MINAP. Por meio dessa ciência, projetamos o trabalho para se ajustar ao trabalhador, e não o contrário. Nosso objetivo é prevenir desconfortos, evitar lesões e garantir que toda a equipe tenha a melhor qualidade de vida possível, dentro e fora da empresa.





CAPÍTULO 4

SEGURANÇA

RESPEITO POR TODAS AS PESSOAS

Vamos além do protocolo quando o assunto é a segurança do time

Na MINAP, a segurança é a expressão mais profunda do respeito que temos pelas pessoas que constroem, diariamente, a nossa trajetória. Desde o planejamento inicial da empresa, consideramos a responsabilidade social e o propósito de cultivar um ambiente de trabalho onde cada indivíduo possa exercer suas atividades com proteção, confiança e dignidade. Nossas convicções são de que nenhum resultado é mais importante do que a vida, nenhuma meta se sobrepõe ao bem-estar e cada decisão tomada precisa refletir um compromisso inabalável

com a integridade humana e a sustentabilidade operacional.

Ao apresentar este capítulo, reforçamos o convite para que todos se engajem, aprendam, questionem, opinem e pratiquem o que o “Jeito MINAP e Ser” propõe: um jeito que valoriza a vida, honra o cuidado e reconhece que, ao agir com segurança, construímos não apenas uma empresa mais forte, mas um futuro mais humano para todos. Por meio de diretrizes, programas e ações práticas, trazemos a segurança para um agir consciente coletivo e individual.



Manual e diretrizes de segurança

Um conjunto de normas estabelece um arcabouço robusto para a segurança operacional, abrangendo colaboradores, fornecedores e todos os stakeholders envolvidos nas atividades da MINAP.

Entre todos benefícios proporcionados pelo desenvolvimento do Manual de Segurança estabelecido, podemos elencar:

Padronização de procedimentos	Estabelece procedimentos padronizados para diversas operações, garantindo que todos os colaboradores sigam práticas seguras e consistentes. Isso reduz a probabilidade de acidentes e erros.
Treinamento efetivo	Facilita o treinamento de novos colaboradores e a reciclagem para os atuais, garantindo que todos tenham conhecimento das práticas de segurança relevantes. Isso contribui para a criação de uma cultura de segurança sólida.
Conformidade regulatória	Ajuda a assegurar que a empresa esteja em conformidade com as regulamentações locais e nacionais, como a de Segurança e Medicina do Trabalho em relação à Prevenção de acidentes (Dec. Lei 6.514 e Portaria 3.214 de 08/06/78).
Redução de riscos	Identifica e aborda especificamente os riscos associados às operações da MINAP, como na Análise Preliminar de Risco, por exemplo, proporcionando orientações para mitigá-los. Isso é crucial para a prevenção de acidentes graves.
Resposta a Emergências	São protocolos claros para lidar com situações de emergência, permitindo uma resposta rápida e eficaz em caso de acidentes, incêndios ou outros eventos inesperados.
Promoção da saúde ocupacional	Inclui práticas e políticas para a promoção da saúde e bem-estar dos colaboradores, contribuindo para um ambiente de trabalho mais saudável e produtivo.

Treinamento de integração

Por meio de treinamentos normativos, buscamos proporcionar aos nossos colaboradores uma imersão completa na cultura da MINAP e nas melhores práticas de segurança. As iniciativas abordam temas como uso correto de equipamentos de proteção individual (EPIs), identificação de riscos, primeiros socorros e procedimentos em caso de emergência. Além disso, são realizadas simulações práticas para fixar o aprendizado e garantir a aplicação das práticas de segurança.

Treinamento	Carga Horária (h)	Colaboradores	Total de Horas (Hh)
NR 22 - Treinamento Complementar (MINAP)	40	75	3.000
NR 22 - Introdução à Seg. do Trabalho (MINAP)	24	99	2.376
NR 22 - Introdução à Seg. do Trabalho (Terceiros)	24	83	1.992
NR05/NR22 - Formação de Membros CIPAMIN	24	52	1.248
NR 23 - Formação de Brigada de Emergência	8 / 16*	75	840
NR 20 - Trabalho com Líquidos Inflamáveis	16 / 24*	5	104
NR 01 - Reciclagem em APR	2	46	92
NR 22 - Treinamentos Procedimentais (MINAP)	2	45	90
NR 01 - Mudança de Função (MINAP)	2	33	66
NR12/NR01 - Operação de Roçadeira	2	6	12
TOTAL GERAL	-	531	10.060



Controle de ruído e vibrações

Mesmo com o baixo potencial de impacto por ruído e vibrações, adotamos manutenções preventivas nos equipamentos que geram ruído. Além disso, é obrigatório seguir as orientações da área de Segurança do Trabalho, como o uso obrigatório de EPIs, conforme as normas do Ministério do Trabalho e Emprego.



Diálogos Diários de Segurança (DDS)

Uma das iniciativas implantadas em nossas unidades que fez diferença, aumentando o engajamento e a participação dos colaboradores, foram os Diálogos Diários de Segurança (DDS). Ao promovermos esses encontros diários, antes de cada turno e em conjunto com a liderança, conseguimos criar um ambiente de trabalho mais seguro e colaborativo, onde todos participam e são ouvidos, sentindo-se valorizados e responsáveis pela própria segurança e pela dos colegas.



Brigada de Emergência

A Brigada Orgânica de Emergência é um programa completo de treinamentos e capacitações em que os brigadistas são preparados para atuar em emergências, como incêndios, mal súbito e outras situações que requerem primeiros socorros, minimizando os riscos e salvando vidas.



Liderança ativa

Os líderes e supervisores foram convidados a participar de reuniões para aprimorar os procedimentos de segurança do trabalho nas diversas frentes de serviço. A pauta tratou da análise de indicadores de segurança, da identificação de novas medidas preventivas e da troca de experiências entre os participantes.



Programa de Gerenciamentos de Riscos

Promovemos reuniões e inspeções periódicas, em conjunto com o Sesi, para avaliar as condições de trabalho e identificar os riscos existentes no ambiente laboral. Por meio dos Levantamentos de Riscos Ambientais (LRAs), elencamos todas as informações relevantes sejam consideradas para a elaboração do Laudo Técnico de Condições de Ambiente de Trabalho (LTCAT), documento fundamental para atender aos requisitos da MINAP e assegurar a saúde e segurança dos nossos colaboradores.



Olhar Seguro

A iniciativa Olhar Seguro foi implementada para fomentar uma cultura de segurança proativa na MINAP, incentivando todos os colaboradores a participarem ativamente da identificação e comunicação de acidentes, quase acidentes, condições inseguras e sugestões de melhoria. Por meio de pontos de comunicação estratégicos, os registros podem ser realizados sempre que houver necessidade.

Obras de pavimentação em Gagé

As obras de pavimentação com bloquetes no trevo/rotatória da Comunidade de Gagé foram concluídas com sucesso, sem registro de acidentes durante todo o processo. A iniciativa visa melhorar a infraestrutura local e garantir maior segurança para os moradores e usuários da via.



Novo posto de abastecimento

A obra do novo ponto de abastecimento da Unidade Gagé foi concluída com sucesso e sem incidentes, já contando com a devida liberação do AVCB emitida pelo CBMMG.

A entrega deste posto é estratégica para a unidade, pois garante maior agilidade logística e redução de custos operacionais, eliminando a necessidade de deslocamentos externos. Além de otimizar o tempo, a estrutura assegura o cumprimento rigoroso das normas de segurança e proteção ambiental, trazendo mais autonomia e controle para a nossa operação.



CIPAMIN

A CIPAMIN da MINAP (Comissão Interna de Prevenção de Acidentes na Mineração) reafirma a segurança não apenas como uma norma técnica, mas como o valor central que orienta todas as suas operações. Atuando como um elo estratégico entre a gestão e a linha de frente, a comissão trabalha continuamente na identificação de riscos para garantir um ambiente laboral saudável. Com o início de sua segunda gestão, a CIPAMIN celebra um período de maturidade e consolidação de processos. Nosso objetivo permanece claro: fortalecer a cultura de prevenção para assegurar que cada colaborador da Minap tenha sua integridade preservada.



SIPATMIN

A Semana Interna de Prevenção de Acidentes de Trabalho na Mineração é anualmente organizada pela CIPAMIN/SST para reforçar o entendimento sobre os valores da MINAP e, especialmente, a segurança e o cuidado com os colaboradores. Em 2025, o evento trabalhou com o tema “Segurança, nosso minério mais valioso” para a mobilização para prevenir acidentes operacionais e estimular o bem-estar integral (físico e mental) da equipe.





CAPÍTULO 5

GOVERNANÇA

“Diálogo transparente com comunidades do nosso entorno. Ir além do atendimento às exigências legais, investindo para contribuir para o desenvolvimento dos territórios. Adotar uma postura colaborativa, técnica e ética no relacionamento com o poder público e órgãos reguladores.

Com essas ações, a MINAP reafirma o compromisso com uma governança que gera confiança, orienta decisões e sustenta a perenidade do negócio. Uma governança que entende a mineração como vetor de progresso, conduzido com responsabilidade, transparência e foco no bem coletivo, hoje e no futuro.”

Paulo Toledo
Conselheiro



GOVERNANÇA QUE CRIA O FUTURO

Inserida em um setor historicamente desafiado a evoluir em transparência, responsabilidade e diálogo com a sociedade, a MINAP construiu uma governança baseada em ética, consistência e compromisso com o longo prazo para sustentar a estratégia de crescimento da empresa desde o primeiro dia de operação. Para nós, a transparência, a integridade e o respeito são valores inegociáveis, que orientam a relação com colaboradores, clientes, fornecedores, comunidades, órgãos reguladores e parceiros institucionais.

Esses ideais colocados em prática se traduzem em resultados reais. Os processos internos são estruturados, auditáveis e continuamente aprimorados, com controles que asseguram a conformidade legal, a eficiência operacional e a responsabilidade socioambiental. Auditorias independentes e avaliações recorrentes de grandes clientes globais fazem parte da nossa rotina, reforçando a cultura de melhoria contínua e a busca por padrões elevados de desempenho.



ÉTICA: É COMO GUIAMOS NOSSAS DECISÕES

A governança corporativa é parte da nossa cultura organizacional. Evoluímos continuamente no aprimoramento de políticas e processos, reforçando a transparência, a geração de valor e a confiança dos stakeholders, com foco em ética, conformidade e sustentabilidade em longo prazo.

Pilares de Governança



Gestão de Riscos



Mitigação de Impactos Sociais e Ambientais



Saúde e Segurança como valor inegociável



Ambiente ético e melhores práticas de Compliance



Time Multidisciplinar e altamente capacitado



Excelência Operacional

NOSSAS POLÍTICAS

Política de Proteção de Dados e Privacidade

Na MINAP, a proteção de dados e o sigilo das informações são pilares estratégicos que sustentam nossa integridade e conformidade legal. Atuamos com rigor absoluto no ciclo de vida dos dados — da coleta ao descarte — assegurando transparência e mitigação de riscos. É dever de todo colaborador e parceiro zelar pela confidencialidade de informações estratégicas, resultados financeiros e segredos comerciais, sendo terminantemente proibido o uso de dados privilegiados para obtenção de vantagens pessoais. Proteger nossa inteligência de mercado e a privacidade de nossos stakeholders é uma responsabilidade coletiva que preserva nossa reputação e garante a sustentabilidade do negócio.

Política de Formalização de Contratações

Estabelece diretrizes para assegurar processos transparentes, íntegros e em conformidade com as normas legais e internas. Com o objetivo de mitigar riscos jurídicos e financeiros, o documento padroniza critérios e fluxos de trabalho, promovendo a segurança e a eficiência nas relações comerciais. A política orquestra a integração entre os setores Administrativo, Financeiro, de Suprimentos, Controladoria e Jurídico, instituindo uma gestão rigorosa do cumprimento contratual e firmando o compromisso efetivo entre as partes.



PCP – Qualidade do Minério

O Planejamento de Controle de Produção (PCP) para Qualidade do Minério abrange suporte técnico na comercialização, na abertura de novos mercados e clientes e assistência técnica com acompanhamento de qualidade e performance aos clientes.

GOVERNANÇA JURÍDICA

Em 2025, o Departamento Jurídico passou a ser área estratégica, contribuindo para a meta de legalidade dos processos e atendimento às normas e exigências com segurança, agilidade e redução de custos. Para realizar essa transformação, foram definidos sete pilares, dentro dos quais são desenvolvidas diferentes ações.

1. Estruturação e profissionalização

O departamento foi dividido de forma estratégica para oferecer respostas rápidas e especializadas, em três níveis de atuação:



Validação externa

A MINAP atingiu aproximadamente 96% no índice de conformidade em uma rigorosa auditoria conduzida por um de nossos principais parceiros estratégicos globais. O resultado é um reconhecimento formal que atesta a excelência de nossa operação, como uma empresa confiável e de alto desempenho.

7. Jurídico como pilar estratégico



Participação institucional

Para reforçar nosso posicionamento institucional, o Jurídico atua também por meio da participação em eventos técnicos e debates setoriais; da contribuição em livros e publicações especializadas; e do relacionamento ampliado com profissionais de destaque da mineração e do direito minerário.



27ª Edição Curso de Direito da Mineração

Representantes do Jurídico participaram da 27ª edição do Curso de Direito da Mineração. Foi realizada uma imersão em temas como licenciamento ambiental, relações com comunidades e estruturas jurídicas para acesso à propriedade minerária, além de atualização regulatória da Agência Nacional de Mineração (ANM), tendências de ESG e networking com profissionais do mercado.



Lançamento do livro Indústria da Mineração

Celebramos a participação de Lucas Moraes e Marina Duarte como autores no livro "Volume II – Indústria da Mineração: Controvérsias e Soluções", lançado em 14 de novembro, na sede do Azevedo Sette Advogados. A contribuição reforça a qualificação técnica da nossa equipe e o compromisso institucional com o desenvolvimento do setor.

MINAP: EXCELÊNCIA E INTEGRIDADE NA GESTÃO CORPORATIVA

Na MINAP, entendemos que a perenidade do negócio está diretamente ligada a uma governança robusta e a uma gestão ética da nossa cadeia de valor. Nossos pilares de Suprimentos, Financeiro e Controladoria atuam em sinergia para garantir não apenas a eficiência operacional, mas também o compromisso inegociável com a conformidade e a sustentabilidade estratégica da companhia.



Suprimentos: cadeia de valor qualificada e integrada

Nosso setor de Suprimentos atua como um guardião da qualidade e da conformidade em todas as aquisições de produtos e serviços. Mais do que negociar, estabelecemos parcerias estratégicas baseadas em critérios rigorosos de qualificação.

* **Qualificação e conformidade:** buscamos incessantemente fornecedores qualificados e empresas devidamente autorizadas, garantindo que todos os parceiros atendam integralmente às normas técnicas e regulatórias do setor.

* **Compliance e processos:** mantemos um compromisso estrito com as normas e processos internos, assegurando que cada negociação reflita as melhores práticas de mercado e ética comercial.

* **Sinergia operacional:** promovemos uma cadeia de suprimentos viva e integrada. Nossa atuação movimenta as áreas administrativa, fiscal, contábil e financeira em total sinergia, garantindo fluidez, segurança tributária e eficiência em cada etapa do processo de aquisição.



Controladoria: governança, risco e estratégia

A Controladoria assume o papel de parceiro de negócio, fornecendo a segurança necessária para a tomada de decisão da alta gestão e zelando pela blindagem institucional da MINAP.

* **Suporte estratégico à decisão:** fornecemos suporte qualificado e insights estratégicos que subsidiam as decisões da diretoria, focando na otimização de resultados e na previsibilidade do negócio.

* **Gestão de riscos e compliance:** lideramos a gestão proativa de riscos, identificando e mitigando vulnerabilidades financeiras e operacionais. Asseguramos um ambiente ético onde todas as operações estejam em estrita conformidade com as normas legais e internas.

* **Visão integrada e validação:** promovemos uma visão sinérgica com as áreas operacionais e administrativas, garantindo que os objetivos financeiros estejam alinhados à estratégia global. Nossa excelência é atestada por auditorias rigorosas (Validação Externa), que reconhecem formalmente a confiabilidade da MINAP como uma empresa de alto desempenho.



Financeiro: inteligência, disciplina de capital e racionalização de recursos

O setor Financeiro da MINAP é responsável por assegurar a viabilidade econômica, a disciplina de capital e a geração sustentável de valor, atuando de forma integrada à estratégia da companhia e à gestão dos ativos operacionais

Inteligência Financeira e Eficiência Operacional: atuamos de forma contínua na gestão de custos e despesas, na otimização de contratos e parcerias estratégicas e no controle do capital de giro. Adicionalmente, realizamos análises econômico-financeiras das vendas, apoiando decisões comerciais com foco na preservação das margens e na geração de valor.

Alocação de Capital e Governança: a alocação de capital é conduzida com base em critérios econômico-financeiros, análise de retorno e avaliação de riscos, priorizando investimentos com aderência ao planejamento estratégico. Garantimos a integridade das transações, o cumprimento das políticas internas e a transparência dos processos financeiros.

Suporte à Tomada de Decisão: o Financeiro atua como parceiro da alta gestão, fornecendo análises de desempenho, projeções, cenários e indicadores que suportam decisões relacionadas a investimentos, operação, planejamento e gestão de riscos.

Visão Integrada: mantemos atuação integrada com as áreas operacional, administrativa e de suprimentos, assegurando o alinhamento entre planejamento financeiro, execução operacional e controle de resultados, contribuindo para a eficiência operacional e a sustentabilidade financeira da MINAP.

Concorrência leal e legislação antitruste

Estamos comprometidos com a promoção da livre concorrência e o respeito às leis antitruste vigentes, como a Lei nº 12.529/2011, que rege a defesa da concorrência no Brasil. É expressamente proibido aos nossos colaboradores, dirigentes e parceiros participar de acordos ou entendimentos com concorrentes que possam restringir a livre concorrência, como fixação de preços, divisão de mercado ou combinação de propostas em licitações.

Prevenção à corrupção e integridade nas relações com o poder público

A MINAP adota uma postura de tolerância zero à corrupção, conforme a Lei nº 12.846/2013 (Lei Anticorrupção Empresarial). Atuamos com ética, transparência e integridade nas interações com agentes públicos, fornecedores, parceiros e demais partes interessadas.



Governança Corporativa: Conformidade e Gestão de Ativos

Para garantir a sustentabilidade e a integridade das operações da MINAP, é fundamental que todos os processos estejam alinhados às melhores práticas de governança. A transparência na gestão de pessoas e o controle rigoroso do patrimônio são pilares que protegem tanto a empresa quanto seus colaboradores.

Para promover a integridade, a transparência e um ambiente seguro para que colaboradores, fornecedores, clientes e outros públicos possam se expressar, oferecemos o Contato Seguro, nosso canal de ética oficial. Qualquer suspeita de conduta inadequada, antiética, ilegal ou que infrinja nosso Código de Ética e as políticas internas pode ser relatada de forma segura e, opcionalmente, anônima.

O Contato Seguro está disponível:

01 PELA INTERNET

Visite o site da Contato Seguro e procure pela opção de fazer um relato, ou acesse diretamente através do endereço:

WWW.CONTATOSEGURO.COM.BR/PT/MINAP/



02 PELO TELEFONE

Entre em contato através do número gratuito **0800 800 0106**. Este serviço está disponível 24 horas por dia, todos os dias da semana.



Código de Conduta

O Código de Conduta da MINAP é o compromisso de agir com integridade, transparência, justiça e responsabilidade em todas as decisões. Cada pessoa ligada a nós tem a responsabilidade individual de conhecer, compreender e viver o documento,, que estabelece as regras e os limites de comportamento dos quais a organização e seus membros não abrem mão, dentro do respeito à legislação, regulamentação e normatização.

Comitê de Ética

Contamos com um Comitê de Ética formado por seis membros (Diretoria/Jurídico/ Compliance, Controladoria, Meio Ambiente, SESMT e RH) indicados pela alta administração. Seu objetivo principal é zelar pela aplicação do Código de Conduta e das políticas de integridade, atuando com independência, confidencialidade e imparcialidade. O comitê atua por meio de reuniões formais, convocações com pauta definida, deliberações por maioria simples e impedimento em caso de conflito de interesses.

Entre atribuições do Comitê, estão:



Funcionamento do Canal de Denúncias | fluxo de apuração:



Não proliferação da cultura do assédio

Repudiamos veementemente qualquer forma de assédio (moral, sexual ou de outra natureza) no ambiente de trabalho, utilizando os canais de comunicação para difundir esse valor. É entendido por assédio toda conduta indesejada, verbal, não verbal ou física, que tenha como efeito ou objetivo constranger, humilhar, intimidar, ameaçar ou desestabilizar emocionalmente qualquer pessoa no exercício de suas atividades profissionais.

Também é combatida qualquer conduta que contribua para a criação de um ambiente de trabalho hostil, ofensivo ou excludente, independentemente do nível hierárquico dos envolvidos.

Todas as pessoas, independentemente de cargo ou função, têm o dever de agir com respeito, ética e responsabilidade, contribuindo para um ambiente profissional seguro, inclusivo e colaborativo. Violações a este princípio são tratadas com rigor, podendo resultar em medidas disciplinares cabíveis, conforme a legislação vigente e as políticas internas da organização.

Cuidado permanente

Na MINAP, a atenção aos princípios éticos e de governança é uma rotina. Ao cuidarmos de cada processo com rigor, estamos zelando pela segurança e pela dignidade que cada indivíduo merece encontrar em nosso dia a dia. Assim, nossa estrutura de gestão torna-se um alicerce humano, na qual o sucesso do negócio caminha de mãos dadas com o bem-estar coletivo. Seguimos adiante com a certeza de que a verdadeira excelência nasce do nosso compromisso em agir com responsabilidade, transformando a mineração em um legado de cuidado e prosperidade para todos.



CAPÍTULO 6

FUTURO

Visão e metas para o futuro

Ao encerrarmos 2025, celebramos a consolidação de uma visão que parecia audaciosa há cinco anos. Somos uma mineradora jovem, cuja trajetória se define pelo crescimento responsável, pelo respeito às pessoas, pelo compromisso com a sustentabilidade, pelo foco no cliente e pela busca contínua de eficiência operacional — valores que orientam cada decisão e cada ação. Nestes primeiros três anos, dedicamo-nos a estruturar uma operação que honra nossa localização e fortalece vínculos com as comunidades onde atuamos. Demonstramos, com resultados concretos, que desempenho, preservação e desenvolvimento não são objetivos conflitantes, mas metas complementares que podem caminhar lado a lado.

Para avançar com consistência, estabelecemos a meta de alcançar 2 milhões de toneladas anuais de produção nos próximos dois anos. Este objetivo será perseguido sob um compromisso inegociável: todo o minério extraído respeitará integralmente o meio ambiente, as pessoas e o território em que atuamos. Crescer para a MINAP significa evoluir com propósito, coerência e responsabilidade socioambiental.

Pessoas e governança

Nada do que alcançamos seria possível sem o nosso capital humano. A equipe MINAP é o motor da nossa inovação e da execução das nossas estratégias. A troca contínua de conhecimento e o investimento em desenvolvimento fortalecem uma governança robusta e um ambiente no qual cada colaborador se sente parte ativa da transformação positiva que promovemos. Para nós, governança é instrumento de futuro: processos claros, critérios de tomada de decisão e transparência sustentam a expansão com identidade e valores preservados.

Sustentabilidade e relacionamento com o território

A sustentabilidade orientou nossas escolhas ao longo do ano. Avançamos na gestão de recursos, mitigação de impactos e recuperação de áreas, mantendo diálogo aberto com comunidades e demais stakeholders. Em 2026, intensificaremos projetos sociais, ampliaremos o monitoramento ambiental e implementaremos metas mensuráveis de recuperação e conservação, com relatórios transparentes sobre progresso e resultados.

Foco no cliente e excelência operacional

Manter o cliente no centro das decisões resultou em maior previsibilidade e qualidade nas entregas. Seguiremos aprimorando logística, comunicação e soluções técnicas para antecipar demandas e fortalecer parcerias comerciais. Paralelamente, a busca por eficiência operacional continuará guiada por práticas seguras e sustentáveis: adotaremos manutenção preditiva, digitalização de processos e gestão de riscos para aumentar disponibilidade, reduzir eventuais ineficiências e preservar ativos e pessoas.

Compromissos para 2026

Avançar rumo às 2 milhões de toneladas anuais, com controles ambientais e sociais estritos.



Melhorar a confiabilidade operacional por meio de manutenção preditiva e digitalização.



Acelerar programas de capacitação, retenção e diversidade, fortalecendo planos de sucessão.



Ampliar diálogo e parcerias com comunidades e clientes, com transparência e indicadores públicos de desempenho.



Implementar metas quantificáveis de sustentabilidade.



Em três anos, deixamos de ser apenas um sonho para nos tornarmos uma referência de que a mineração do século XXI deve ser, antes de tudo, humana e consciente. O futuro que vislumbramos é desafiador, mas estamos prontos: construímos, dia após dia, o futuro que queremos para as pessoas, para o meio ambiente e para as próximas gerações.

Agradecimento

Gostaríamos de expressar nosso sincero agradecimento a todos os profissionais da MINAP que contribuíram para a construção deste Relatório de Gestão 2025. A dedicação em repassar informações e dados estratégicos foi fundamental para traduzir, em cada página, os avanços e o compromisso da nossa empresa com uma mineração responsável e inovadora. Este documento é o resultado de um esforço coletivo que reflete a transparência e a excelência que buscamos em todas as nossas operações.

Expediente

Coordenação

Alana Rezende
MINAP - Mineração
Alto Palmital

Produção editorial

Prefácio Comunicação

Jornalista responsável

Ana Luiza Purri (MTB 05523/MG)

Edição

Cristina Mota

Redação

Ana Cláudia Vieira

Revisão

Letícia Purri


Projeto gráfico e diagramação

Camila Janaina

Fotos

Thiago Mamede
Acervo MINAP
Adobe Fotos

 @minap.mineracao

 Minap mineradora

 @minap.mineradora





 **MINAP**
MINERAÇÃO ALTO PALMITAL